

# SERIE ELITE T/M



**NIVEAU DE PROTECTION**



Les onduleurs de la série **ELITE** ont été conçus pour répondre à la protection de tous les types de charges électroniques, sensibles aux perturbations électriques (Informatique - Robotique - Process industriel - Matériel laboratoire - T.P.E ...) en respectant les normes ECO label.

## CARACTERISTIQUES

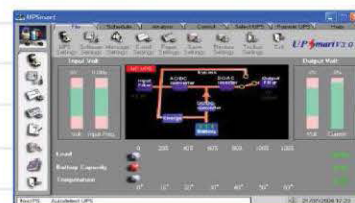
ON - LINE à Double Conversion	Protection maximale régulée et filtrée en permanence. Fonctionnement dans des environnements perturbés.
Technologie HF	Réduit la taille du transformateur, Economie d'énergie grâce à un rendement élevé. Contribue au label «ECO design»
Contrôle par microprocesseur	Gestion intelligente et fiabilité accrue.
By-pass automatique	Continuité d'utilisation dans tous les cas de figure (surcharge, panne...).
By-pass manuel (à partir de 5 Kva)	Maintenance aisée sans l'arrêt des charges protégées.
Fonction EPO Arrêt d'urgence	Coupeur incendie, arrêt d'urgence.
Interface SNMP en option	Communication Lan pour clôture automatique des principaux Os. Analyseur d'environnement, Management, Historiques, Télédiagnostic.
Control panel LCD + leds	Lecture directe et numérique des paramètres mesurés. Meilleure compréhension du fonctionnement.
Chargeur «haut rendement»	Economie d'énergie de 70%

**Autonomie** 10 à 30 minutes

**Niveau de protection** ●●●●●●

**Entrée** tétraphasée 400V - **Sortie** monophasée 230V

Extension d'autonomie possible. Garantie Totale 2 ans (batteries incluses).



Référence	Puissance	Poids en kg	Dimensions en mm		
			Largeur (onduleur + batteries)	Hauteur	Profondeur
<b>Elite 8000 T/M</b>	8 KVA	92	265	720	580
<b>Elite 10000 T/M</b>	10 KVA	98	265	720	580
<b>Elite 12000 T/M</b>	12 KVA	105	265	720	580
<b>Elite 15000 T/M</b>	15 KVA	60 + 125	265 + 265	720	580
<b>Elite 20000 T/M</b>	20 KVA	60 + 140	265 + 265	720	580